

スクールソーシャルワーカーに 相談しませんか？

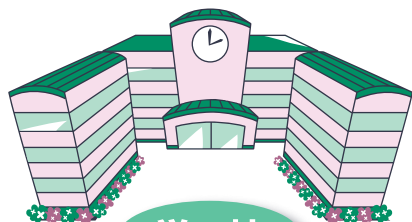
スクールソーシャルワークとは？

子どもたちが、学校や家庭生活において出会ういろいろな困難を、子どもの側になって解決するためのサポートシステムです。

子ども自身のもっている力によって問題解決ができるよう、スクールソーシャルワーカーが環境調整をお手伝いします。

子どもが不登校になってしまった…
子育てや養育に不安を感じている…
子どもが暴力的で困っている…
子どもがいじめられているかも…
友達関係がうまくいかない…

スクールソーシャルワーカーの役割



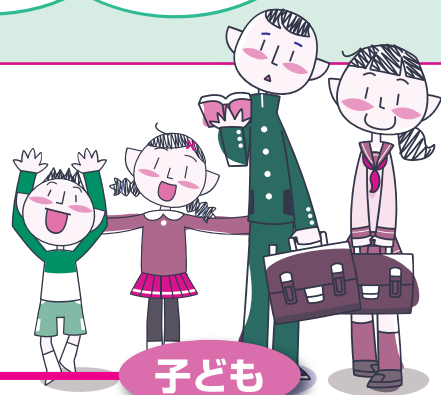
学校



地域社会
関係機関



スクールソーシャルワーカー



子ども



家族

スクールソーシャルワーカーの 基本的な姿勢

- ◆ 一人一人の子どもを個人として尊重します。
- ◆ 子どものパートナーとして一緒に取り組みます。
- ◆ 子どもの利益を第一に考えます。
- ◆ 秘密を守ります。
- ◆ 問題よりも可能性に目を向けます。
- ◆ 物事を自分で決めるようにサポートします。
- ◆ 個人に責任を求めるのではなく、環境との相互影響に焦点を当てます。

スクールソーシャルワーカーは こんなことをします

- ◆ 話によく耳を傾けます。
- ◆ 学校の生活の中で「困ること」「悩むこと」の相談にのります。
- ◆ 親との間に立って、気持ちを代弁します。
- ◆ 学校との間に立って、調整や仲介をします。
- ◆ 地域のいろいろなサポート資源を紹介します。
- ◆ 必要な情報を提供します。

お気軽にご相談ください。

電話相談・来所相談、どちらも承っております。

TEL 32-6568

苫小牧市本幸町1丁目2番21号 教育・福祉センター5階

王子製紙苫小牧工場

文化交流センター
(アイビー・プラザ)

セブンイレブン

←至室蘭

国道36号

→至札幌

教育・福祉センター